



Digitale Aussenwerbung in der Schweiz

Erfolgreich werben in den Bahnhöfen der SBB



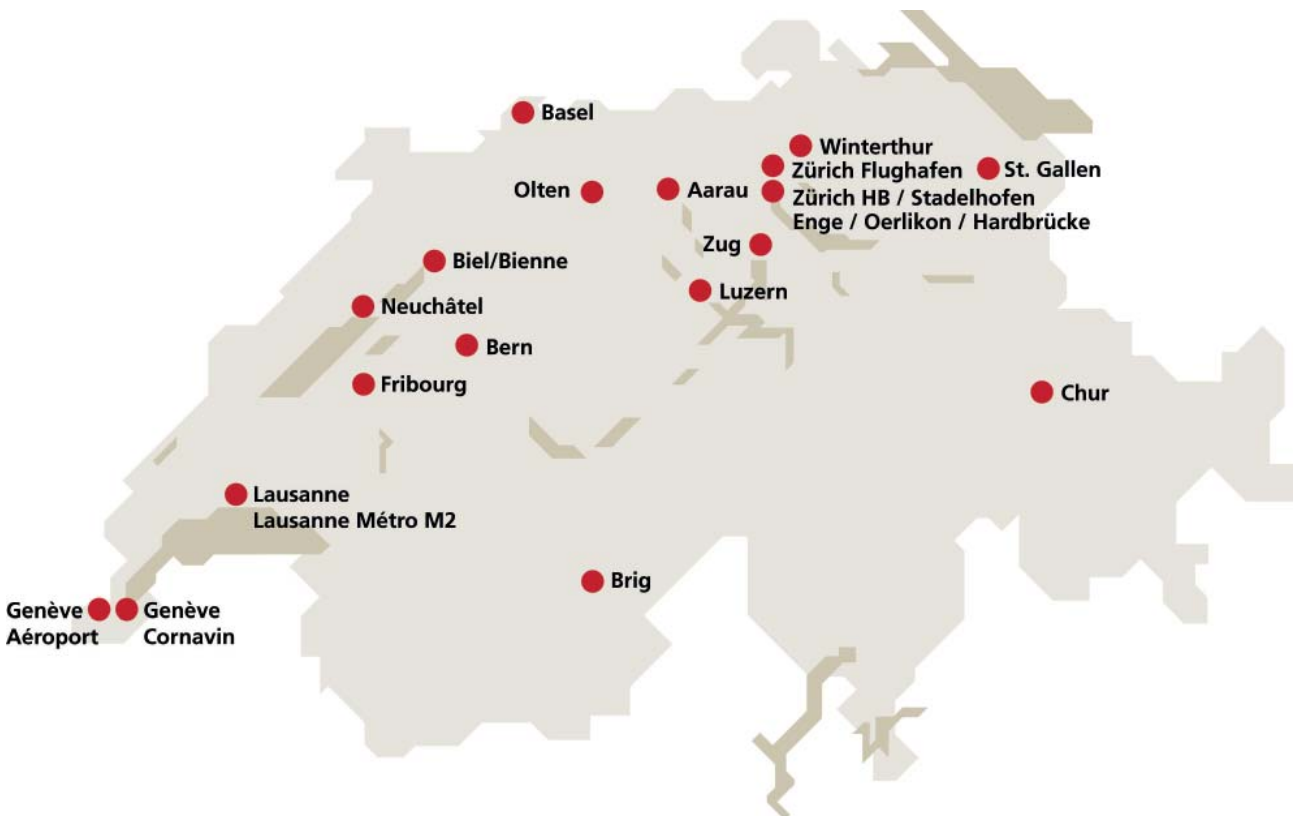


Kommunikationsraum Bahnhöfe

Schweiz

Bahnhöfe sind technisch-architektonisch hoch entwickelte und stark frequentierte Standorte: Von Bahnhöfen mit integrierten Shops bis hin zu kleinen Bahnstationen, welche die städtischen Zentren mit dem peripheren Lebensraum verbinden. Das Publikum ist vielschichtig und reicht von Tagespendlern, Wochenend- und Ferienreisenden – national und international – bis hin zu regelmässig oder gelegentlich verkehrenden lokalen Passanten. Analoge und digitale APG|SGA Kommunikations- und Werbeformen sind mitgestaltende Faktoren im Bild dieser Begegnungsräume. Mit Bahnhofwerbung sprechen Sie attraktive, moderne und trendbewusste Zielgruppen in einem einkaufsnahen Umfeld an.

Standorte digitale Bahnhofswerbung





Standorte digitale Werbeträger

| Bahnhof | Personenfrequenzen pro Tag | Anzahl Escalator ePanel | Anzahl Rail ePanel | Anzahl Rail eBoard | Anzahl Rail Beamer |
|---------------------|----------------------------|-------------------------|--------------------|--------------------|--------------------|
| Aarau | 67 000 | – | 2 | 1 | – |
| Basel | 135 000 | – | 7 | 2 | – |
| Bern | 260 000 | – | 6 | 2 | 2 |
| Biel/Bienne | 63 000 | – | – | 1 | – |
| Brig | 16 000 | – | – | 1 | – |
| Chur | 27 000 | – | – | 3 | – |
| Fribourg | 39 000 | – | – | 1 | – |
| Genève Cornavin | 151 000 | – | 6 | 3 | – |
| Genève Aéroport | 16 000 | – | 4 | 1 | – |
| Lausanne | 140 000 | – | 5 | 2 | – |
| Lausanne Métro M2 | 77 000 | – | 6 | – | – |
| Luzern | 157 000 | – | 6 | 2 | – |
| Neuchâtel | 32 000 | – | – | 1 | – |
| Olten | 74 000 | – | – | 1 | – |
| St. Gallen | 77 000 | – | – | 1 | – |
| Winterthur | 112 000 | – | 4 | 5 | – |
| Zug | 62 000 | – | – | 2 | – |
| Zürich Enge | 27 000 | – | – | 1 | – |
| Zürich Flughafen | 48 000 | – | – | – | 2 |
| Zürich HB/Shopville | 437 000 | 64 | 33 | 8 | 8 |
| Zürich Stadelhofen | 80 000 | – | 2 | 4 | – |
| Zürich Hardbrücke | 44 700 | – | 2 | – | – |
| Zürich Oerlikon | 78 100 | – | 3 | – | – |
| Total | | 64 | 86 | 42 | 12 |



Escalator ePanel



Die Escalator ePanels bieten praktisch unbegrenzte kreative Gestaltungsmöglichkeiten und schaffen neuen Spielraum für aussergewöhnliche Werbeeffekte. Jeweils vier zusammengehörende ePanels, mit dynamischer «Imageflow»-Technologie, begleiten die Reisenden auf ihrer Rolltreppenfahrt im Hauptbahnhof Zürich und vermitteln Screen-übergreifend eine Botschaft. Sie eignen sich nebst Animationen auch für Standbilder. Und dank der ausgezeichneten Platzierung geniessen die Escalator ePanels eine besonders hohe Beachtung.

Steckbrief

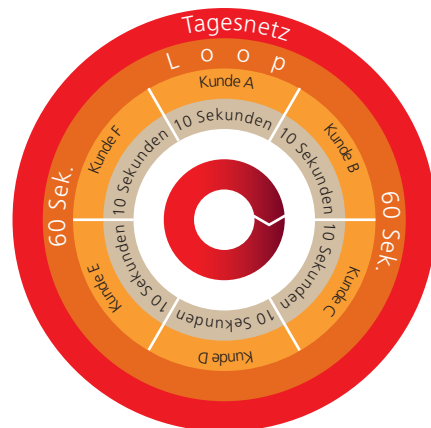
Werbeträger Escalator ePanel
Format 9:16, LCD-Screen, 32", in Full-HD-Qualität
Kleinste Buchungseinheit 1 Tag
Inhalt Werbung
Loop 60 Sekunden
Spotlänge 10 Sekunden fix
Animation Standbild oder Animation
Anzahl Sujets maximal 4
Restriktionen Alkohol, Tabak

Wichtige Informationen zur Produktion und Anlieferung

Bitte **beachten Sie die detaillierte Produktionsanleitung** sowie den Situationsplan auf unserer Website.

Digitale Werbemittel sind jeweils **5 Arbeitstage vor Ausstrahlungsbeginn** anzuliefern.

www.apgsga.ch/digitalproduktion





Preise Escalator ePanel

| Preise in CHF, brutto ¹ 10"-Spot Ausstrahlungen jede Minute (Light: jede zweite Minute) | Anzahl ePanels | Day 05:00–01:00 | Day light 05:00–01:00 | Week 05:00–01:00 | Week light 05:00–01:00 | Night ² 01:00–05:00 |
|----------------------------------------------------------------------------------------------------------|-------------------|--------------------|--------------------------|---------------------|---------------------------|-----------------------------------|
| Anzahl Ausstrahlungen pro ePanel | | 1 200 | 600 | 8 400 | 4 200 | 240 |
| Zürich HB | 64 | 2 238 | 1 120 | 11 190 | 5 600 | 314 |

Gültig für die Wochen 01–52/2017. Angebots- und Preisänderungen vorbehalten.

¹ Basis: Allgemeine Geschäftsbedingungen APG|SGA, Digital Out of Home

² Buchbar samstags, sonntags sowie Montag 01.01.2018

Beraterkommission (BK)

5%

Weitere Informationen

Online Kalkulator www.apgsga.ch/calculator

Location-Finder www.apgsga.ch/standorte

Produktion www.apgsga.ch/digitalproduktion



Rail ePanel



Das mit einem Full-HD-Screen ausgestattete Rail ePanel bietet für jedes Kommunikationsbedürfnis eine passende Lösung – ob für Imagewerbung, Produktplatzierungen oder Veranstaltungsinformationen. Es ist an hochfrequentierten Standorten platziert und eignet sich für animierte Spots wie auch für Standbilder.

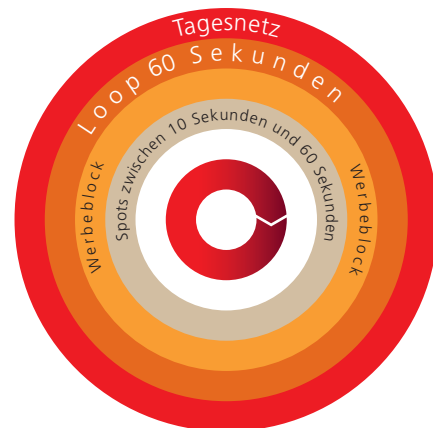
Steckbrief

Werbeträger Rail ePanel
Format 9:16, LCD-Screen, ab 72", in Full-HD-Qualität
Kleinste Buchungseinheit 1 Tag
Inhalt Werbung
Loop 60 Sekunden
Spotlänge 10 bis 60 Sekunden
Animation Standbild oder Animation
Restriktionen je nach Standort

Produktion und Anlieferung

Digitale Werbemittel sind jeweils **5 Arbeitstage vor Ausstrahlungsbeginn** anzuliefern.

www.apgsga.ch/digitalproduktion



Für weitere Informationen stehen wir Ihnen gerne zur Verfügung:
www.apgsga.ch/kontakt



Preise Rail ePanel

| Preise in CHF, brutto ¹ 10"-Spot Ausstrahlungen jede Minute (Light jede zweite Minute) | Anzahl ePanels | Day 05:00–01:00 | Day light 05:00–01:00 | Week 05:00–01:00 | Week light 05:00–01:00 | Night ² 01:00–01:00 |
|---------------------------------------------------------------------------------------------------------|-------------------|--------------------|--------------------------|---------------------|---------------------------|-----------------------------------|
| Anzahl Ausstrahlungen pro ePanel | | 1 200 | 600 | 8 400 | 4 200 | 240 |
| Alle Bahnhöfe | 86 | 18 642 | 9 319 | 93 202 | 46 604 | – |
| Genève Cornavin/Genève Aéroport ⁴ | 10 | 1 942 | 971 | 9 710 | 4 855 | – |
| Genève Cornavin | 6 | 1 438 | 719 | 7 190 | 3 595 | – |
| Genève Aéroport | 4 | 504 | 252 | 2 520 | 1 260 | – |
| Lausanne | 5 | 1 025 | 512 | 5 123 | 2 562 | – |
| Lausanne Métro M2 | 6 | 1 025 | 512 | 5 123 | 2 562 | – |
| Luzern | 6 | 1 229 | 615 | 6 146 | 3 075 | – |
| Basel SBB | 7 | 1 430 | 715 | 7 148 | 3 574 | – |
| Bern | 6 | 1 438 | 719 | 7 190 | 3 595 | – |
| Aarau | 2 | 342 | 171 | 1 708 | 854 | – |
| Winterthur | 4 | 820 | 410 | 4 100 | 2 050 | – |
| Zürich | 40 | 9 391 | 4 694 | 46 954 | 23 477 | 1 307 |
| Zürich YoungUrban ³ | 7 | 1 424 | 711 | 7 120 | 3 560 | 188 |
| Zürich HB/ShopVille Large & Medium | 33 | 7 967 | 3 983 | 39 834 | 19 917 | 1 119 |
| Zürich HB/ShopVille Large | 21 | 5 070 | 2 535 | 25 350 | 12 675 | 712 |
| Zürich HB/ShopVille Medium | 12 | 2 897 | 1 448 | 14 484 | 7 242 | 407 |
| Zürich Stadelhofen | 2 | 483 | 241 | 2 414 | 1 207 | 70 |
| Zürich Hardbrücke | 2 | 334 | 167 | 1 672 | 836 | 48 |
| Zürich Oerlikon | 3 | 607 | 303 | 3 034 | 1 517 | 70 |

Gültig für die Wochen 01–52/2017. Angebots- und Preisänderungen vorbehalten.

¹ Basis: Allgemeine Geschäftsbedingungen APGJSGA, Digital Out of Home

² Buchbar samstags, sonntags sowie Montag 01.01.2018

³ Zürich Stadelhofen, Zürich Hardbrücke, Zürich Oerlikon

⁴ Verfügbar ab KW 16/2017

Beraterkommission (BK)

5%

Weitere Informationen

Online Kalkulator www.apgsga.ch/calculator

Location-Finder www.apgsga.ch/standorte

Produktion www.apgsga.ch/digitalproduktion



Rail eBoard



Das Rail eBoard gehört zu den grössten digitalen Werbeflächen in der Schweiz. Seine Grösse, der Standort sowie die vielfältigen Kommunikationsmöglichkeiten machen diese Plattform äusserst attraktiv. Aufgrund der Kombination mit einem News- und Wetterblock – sowie der teilweisen Platzierung direkt bei der Abfahrtsanzeige der SBB – profitiert das Rail eBoard von einer besonders hohen Beachtung sowie Akzeptanz.

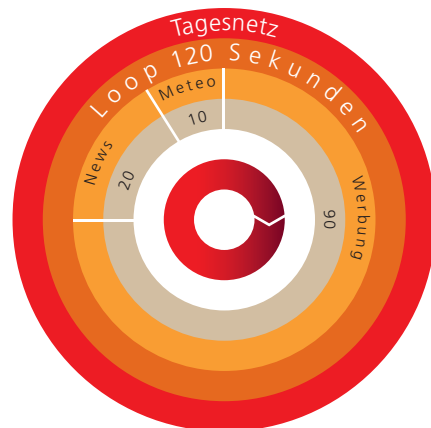
Steckbrief

Werbeträger Rail eBoard
Format 16:9, LED-Screens und LCD-Screens
Kleinste Buchungseinheit 1 Tag
Inhalt Werbung, News und Meteo
Loop 120 Sekunden
Spotlänge 10 bis 90 Sekunden
Animation Standbild oder Animation
Restriktionen je nach Standort

Produktion und Anlieferung

Digitale Werbemittel sind jeweils **5 Arbeitstage vor Ausstrahlungsbeginn** anzuliefern.

www.apgsga.ch/digitalproduktion



Für weitere Informationen stehen wir Ihnen gerne zur Verfügung:
www.apgsga.ch/kontakt



Preise Rail eBoard

| Preise in CHF, brutto ¹ 10"-Spot Ausstrahlungen alle 2 Minuten | Anzahl eBoards | Day | Week | Primetime morning | Shopping | Primetime evening | Evening | Night ² | Meteo |
|---------------------------------------------------------------------------------|-------------------|-----------------|-----------------|----------------------|-----------------|----------------------|-----------------|--------------------|-----------------|
| | | 05:00– 01:00 | 05:00– 01:00 | 05:00– 09:00 | 09:00– 16:00 | 16:00– 20:00 | 20:00– 01:00 | 01:00– 05:00 | 01:00– 05:00 |
| Anzahl Ausstrahlungen pro eBoard | | 600 | 4 200 | 840 | 1 470 | 840 | 1 050 | 240 | 4 200 |
| Alle Bahnhöfe | 42 | 22 589 | 108 717 | 36 073 | 36 088 | 36 073 | 20 655 | – | 37 766 |
| Bahnhöfe Big9 Städte ³ | 31 | 18 034 | 86 985 | 28 825 | 28 833 | 28 825 | 16 526 | – | 29 614 |
| Bahnhöfe Big5 Städte ⁴ | 22 | 12 711 | 61 441 | 20 367 | 20 372 | 20 367 | 11 673 | – | 20 916 |
| Genève Cornavin | 3 | 1 791 | 8 950 | 2 954 | 2 955 | 2 954 | 1 700 | – | 2 952 |
| Genève Aéroport | 1 | 469 | 2 348 | 783 | 784 | 783 | 446 | – | 893 |
| Lausanne | 2 | 1 791 | 8 950 | 2 954 | 2 955 | 2 954 | 1 700 | – | 2 952 |
| Neuchâtel | 1 | 469 | 2 348 | 783 | 784 | 783 | 446 | – | 893 |
| Fribourg | 1 | 469 | 2 348 | 783 | 784 | 783 | 446 | – | 893 |
| Luzern | 2 | 1 791 | 8 950 | 2 954 | 2 955 | 2 954 | 1 700 | – | 2 952 |
| Brig | 1 | 469 | 2 348 | 783 | 784 | 783 | 446 | – | 893 |
| Zug | 2 | 1 272 | 5 296 | 1 767 | 1 767 | 1 767 | 1 007 | – | 1 901 |
| St. Gallen | 1 | 469 | 2 348 | 783 | 784 | 783 | 446 | – | 893 |
| Chur | 3 | 469 | 2 348 | 783 | 784 | 783 | 446 | – | 893 |
| Basel SBB | 2 | 1 791 | 8 950 | 2 954 | 2 955 | 2 954 | 1 700 | – | 2 952 |
| Olten | 1 | 469 | 2 348 | 783 | 784 | 783 | 446 | – | 893 |
| Biel/Bienne | 1 | 1 272 | 5 296 | 1 767 | 1 767 | 1 767 | 1 007 | – | 1 901 |
| Bern | 2 | 1 791 | 8 950 | 2 954 | 2 955 | 2 954 | 1 700 | – | 2 952 |
| Aarau | 1 | 469 | 2 348 | 783 | 784 | 783 | 446 | – | 893 |
| Winterthur | 5 | 1 791 | 8 950 | 2 954 | 2 955 | 2 954 | 1 700 | – | 2 952 |
| Zürich HB/ShopVille | 8 | 3 806 | 17 997 | 6 001 | 6 001 | 6 001 | 3 420 | 822 | 6 314 |
| Zürich Stadelhofen | 4 | 1 272 | 5 296 | 1 767 | 1 767 | 1 767 | 1 007 | 48 | 1 901 |
| Zürich Enge | 1 | 469 | 2 348 | 783 | 784 | 783 | 446 | 26 | 893 |

Gültig für die Wochen 01–52/2017. Angebots- und Preisänderungen vorbehalten.

¹ Basis: Allgemeine Geschäftsbedingungen APG|SGA, Digital Out of Home

² Buchbar samstags, sonntags sowie Montag 01.01.2018

³ Genève Cornavin, Lausanne, Luzern, St. Gallen, Basel SBB, Biel/Bienne, Bern, Winterthur, Zürich HB, Zürich Enge, Zürich Stadelhofen

⁴ Genève Cornavin, Lausanne, Basel SBB, Bern, Zürich Enge, Zürich HB, Zürich Stadelhofen

Beraterkommission (BK)

5%

Weitere Informationen

Online Kalkulator www.apgsga.ch/calculator

Location-Finder www.apgsga.ch/standorte

Produktion www.apgsga.ch/digitalproduktion

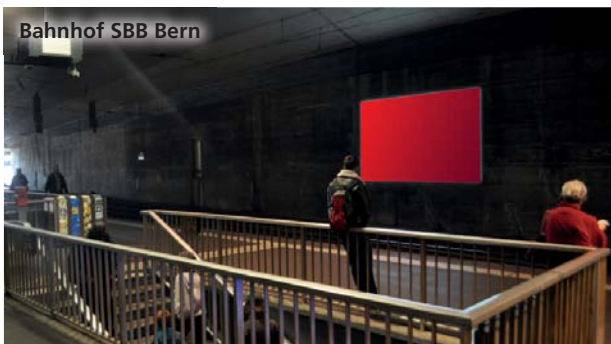
Für weitere Informationen stehen wir Ihnen gerne zur Verfügung:
www.apgsga.ch/kontakt



Rail Beamer



Die attraktiven Projektionsflächen à je 12 m² sorgen in den Wartebereichen der Perrons für grosse Aufmerksamkeit. Während 20 Stunden täglich werden kommerzielle und informative Inhalte gezeigt. Diese Kombination von Werbespots und News geniesst eine hohe Akzeptanz bei den Reisenden.



Steckbrief

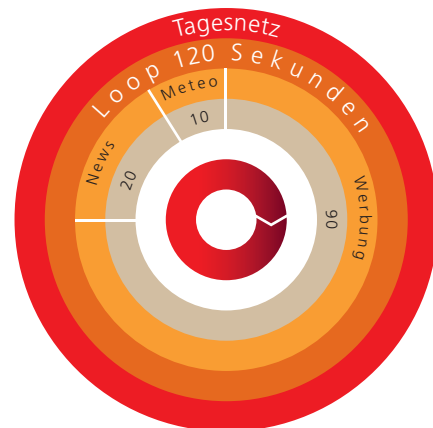
Werbeträger Rail Beamer
Format 16:9, Projektionsfläche 12 m², in Full-HD-Qualität
Kleinste Buchungseinheit 1 Tag
Inhalt Werbung, News und Meteo
Loop 120 Sekunden
Spotlänge von 10 bis 90 Sekunden
Animation Standbild oder Animation
Restriktionen Alkohol, Tabak



Produktion und Anlieferung

Digitale Werbemittel sind jeweils **5 Arbeitstage vor Ausstrahlungsbeginn** anzuliefern.

www.apgsga.ch/digitalproduktion



Für weitere Informationen stehen wir Ihnen gerne zur Verfügung:
www.apgsga.ch/kontakt



Preise Rail Beamer

| Preise in CHF, brutto ¹ 10"-Spot Ausstrahlungen alle 2 Minuten | Anzahl Beamers | Day | Week | Primetime morning | Shopping | Primetime evening | Evening | Night ² | Meteo |
|---------------------------------------------------------------------------------|-------------------|-----------------|-----------------|----------------------|-----------------|----------------------|-----------------|--------------------|-----------------|
| | | 05:00– 01:00 | 05:00– 01:00 | 05:00– 09:00 | 09:00– 16:00 | 16:00– 20:00 | 20:00– 01:00 | 01:00– 05:00 | 01:00– 05:00 |
| Anzahl Ausstrahlungen pro Beamer ³ | | 300 | 2 100 | 420 | 735 | 420 | 525 | 120 | 2 100 |
| Bern | 2 | 1 008 | 5 036 | 1 662 | 1 663 | 1 662 | 957 | – | 1 296 |
| Zürich HB Museumstrasse | 4 | 1 708 | 8 539 | 2 818 | 2 818 | 2 818 | 1 622 | 363 | 3 048 |
| Zürich HB Löwenstrasse | 4 | 1 708 | 8 539 | 2 818 | 2 818 | 2 818 | 1 622 | 363 | 3 048 |
| Zürich Airport | 2 | 635 | 3 175 | 1 048 | 1 048 | 1 048 | 603 | – | 1 144 |

Gültig für die Wochen 01–52/2017. Angebots- und Preisänderungen vorbehalten.

¹ Basis: Allgemeine Geschäftsbedingungen APG|SGA, Digital Out of Home

² Buchbar samstags, sonntags sowie Montag 01.01.2018

³ Garantierte Anzahl Ausstrahlungen; weitere Ausstrahlungen von Ein- und Ausfahrt der Züge abhängig

Beraterkommission (BK)

5%

Weitere Informationen

Online Kalkulator www.apgsga.ch/calculator

Location-Finder www.apgsga.ch/standorte

Produktion www.apgsga.ch/digitalproduktion